



**LANDSCHAPSPARK GRENZELOOS BOCAGELAND**  
**PARC PAYSAGER PAYS DU BOCAGE SANS FRONTIÈRES**

**PERSBERICHT**  
**COMMUNIQUÉ DE PRESSE**  
**13/10/23**

**Het Grenzeloos Bocageland officieel erkend als grensoverschrijdend landschapspark**

Het Grenzeloos Bocageland is de grensregio waar de uitzonderlijke landschapskwaliteit van de Vlaamse Voerstreek, het Waalse Land van Herve en het Nederlandse Heuvelland in elkaar overvloeien. Deze heuvelachtige lappendeken van lijnvormige bocage-elementen (zoals hagen, bomenrijen en graften), hoogstamboomgaarden, oude bossen, snelstromende beken en talloze erfgoedrelicten, is een echte landschapspark.

Met een zestigtal Vlaamse, Waalse en Nederlandse overheden en organisaties, diende de gebiedscoalitie eind mei een kandidatuur in als grensoverschrijdend landschapspark bij de Vlaamse overheid. Vandaag zijn we verheugd dat de Vlaamse Regering een structurele samenwerking op landschapsniveau over de grenzen van Vlaanderen, Wallonië en Nederland heen zal ondersteunen. Het landschapspark Grenzeloos Bocageland beslaat een oppervlakte van 33.471ha en omvat het grondgebied van zeven gemeenten: de gemeente Voeren in Vlaanderen, de gemeenten Dalhem, Aubel en Plombières in Wallonië en de gemeenten Eijsden-Margraten, Gulpen-Wittem en Vaals in Nederland.

Het grensoverschrijdend landschapspark wil de katalysator zijn om de streekeigenheid en hoge waarden van het landschap te beschermen en tegelijkertijd aan de slag gaan met alle partnerorganisaties en lokale betrokkenen om oplossingen te vinden voor de urgente uitdagingen waar het voor staat. Denk maar aan de achteruitgang van typische landschapselementen, de steeds frequentere overstromingen en droogteperiodes, het verdwijnen van unieke plant- en diersoorten, de onzekere toekomst van de familiale landbouwbedrijven, het hoog recreatief en toeristisch medegebruik, ...

Vanaf 1 januari 2024 gaat een Parkbureau aan de slag om de lokale grondeigenaars, -gebruikers, inwoners en ondernemers met een hart voor het landschap en de streek op vrijwillige basis te ondersteunen. Samen met de vele partnerorganisaties geven we ook uitvoer aan het ambitieuze actieplan dat we samen opstelden. Zo maken we “de lijnen die ons verbinden” – het bocagelandschap en de sociale relaties in het gebied – nog sterker en veerkrachtiger voor de toekomst.

### ***Le Pays du Bocage sans Frontières officiellement reconnu comme parc paysager transfrontalier***

*Le Pays du Bocage sans Frontières est la région frontalière où se rejoignent les qualités paysagères exceptionnelles de la région des Fourons flamande, du Pays de Herve wallon et du Pays des Collines ('Heuvelland') hollandais. Ce patchwork vallonné d'éléments bocagers linéaires (tels que les haies, les alignements d'arbres et les talus boisés), de vergers hautes tiges, de vieilles forêts, de cours d'eaux rapides et de nombreuses reliques patrimoniales, est un véritable joyau paysager.*

*Avec une soixantaine d'autorités et d'organisations flamandes, wallonnes et néerlandaises, la coalition territoriale a soumis au gouvernement flamand, fin mai, une candidature en tant que parc paysager transfrontalier. Aujourd'hui, nous sommes ravis que le gouvernement flamand soutienne la coopération structurelle au niveau du paysage à travers les frontières de la Flandre, de la Wallonie et des Pays-Bas. Le parc paysager Pays du Bocage sans Frontières couvre une superficie de 33 471 ha et comprend le territoire de sept communes : la commune des Fourons en Flandre, les communes de Dalhem, Aubel et Plombières en Wallonie et les communes d'Eijsden-Margraten, Gulpen-Wittem et Vaals aux Pays-Bas.*

*Le parc paysager transfrontalier a pour objectif de servir de catalyseur pour protéger l'unicité territoriale et les valeurs élevées du paysage tout en travaillant avec les organisations partenaires et les parties prenantes locales pour trouver des solutions aux défis urgents auxquels il est confronté. Il suffit de penser à la détérioration des éléments typiques du paysage, aux inondations et aux sécheresses de plus en plus fréquentes, à la disparition d'espèces végétales et animales uniques, à l'avenir incertain des exploitations agricoles familiales, à la pression créée de temps en temps par des activités récréatives et touristiques, ...*

*À partir du 1er janvier 2024, un Bureau du Parc commencera à travailler pour soutenir volontairement les propriétaires fonciers locaux, les utilisateurs, les habitants et les entrepreneurs qui ont à cœur le paysage et la région. Avec les nombreuses organisations partenaires, nous mettons également en œuvre l'ambitieux plan d'action que nous avons élaboré ensemble. De cette manière, nous rendrons "les lignes qui nous relient" - le paysage bocager et les relations sociales - encore plus fortes et plus résistantes pour l'avenir.*



Bocagelandschap in de Vlaamse Voerstreek / Paysage bocager dans la région flamande des Fourons © Regionaal Landschap Haspengouw en Voeren



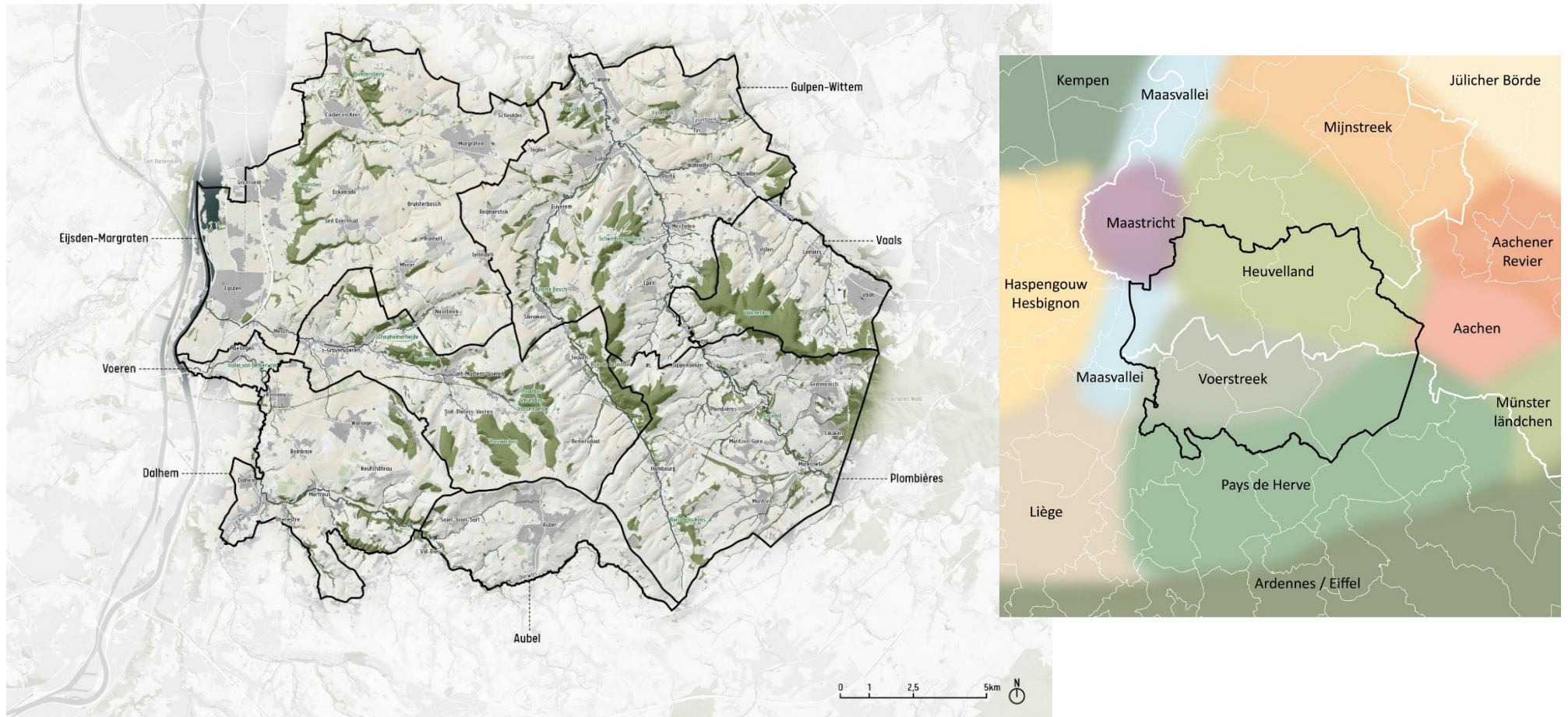
Uitzicht vanaf het Drielandenpunt in Vaals / Vue des Trois Bornes à Vaals © Visit Zuid-Limburg



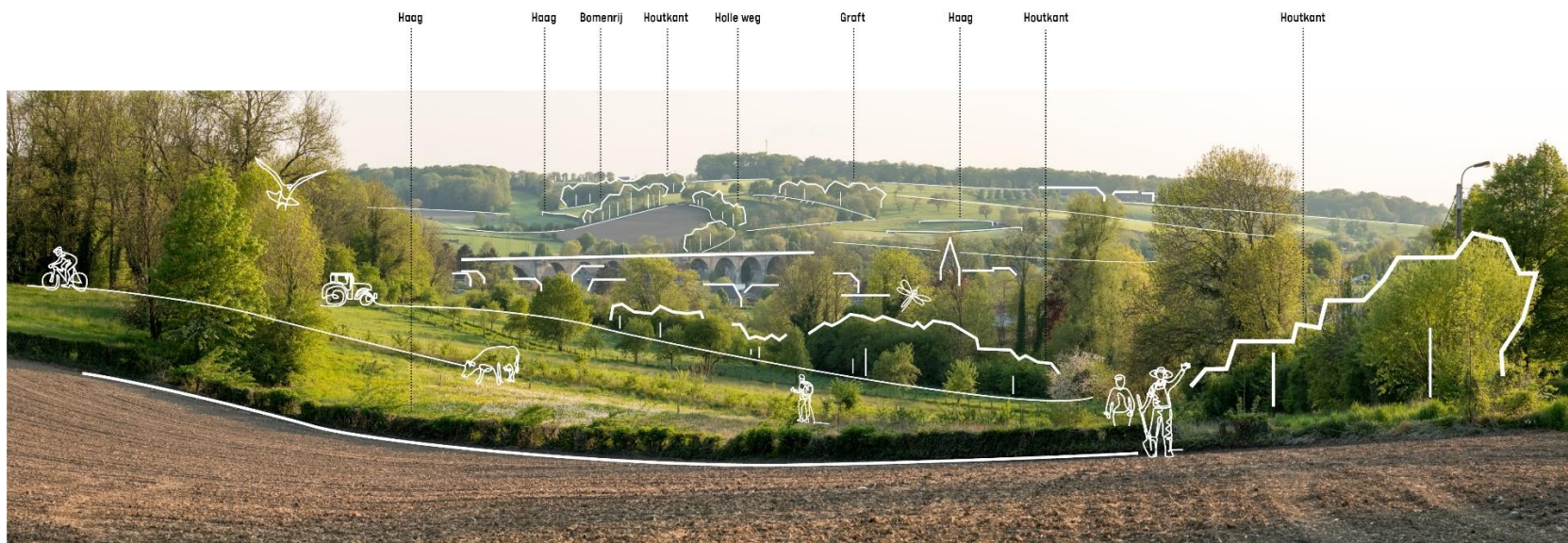
Bocagelandschap in het Waalse Land van Herve / Paysage bocager au Pays de Herve © Maison du Tourisme Pays de Herve



Typisch landschap in het Nederlandse Heuvelland / Paysage typique au "Pays des Collines" hollandais © Visit Zuid-Limburg



Het landschapspark Grenzeloos Bocageland omvat het grondgebied van zeven gemeenten: Voeren in Vlaanderen, Dalhem, Aubel en Plombières in Wallonië en Eijsden-Margraten, Gulpen-Wittem en Vaals in Nederland. *Le parc paysager Pays du Bocage sans Frontières couvre le territoire de sept communes : Fourons en Flandre, Dalhem, Aubel et Plombières en Wallonie et Eijsden-Margraten, Gulpen-Wittem et Vaals aux Pays-Bas.*



In het landschapspark Grenzeloos Bocageland staan “de lijnen de ons verbinden” voor de lijnvormige landschapselementen kenmerkend voor het bocagelandschap en de sociale relaties in het gebied.  
*Dans le parc paysager Pays du Bocage sans Frontières « les lignes qui nous relient » représentent les éléments paysagers en forme de ligne caractéristiques du paysage bocager et les relations sociales dans la région.*

**Contactpersonen/personnes de contact:**

Joris Gaens (Burgemeester - gemeente Voeren / Bourgemestre – commune des Fourons)  
0032(0)476/979937

Ann-Sophie Debergh (Coördinator Landschapspark Grenzeloos Bocageland - Regionaal Landschap Haspengouw en Voeren / Coordinatrice Parc Paysager Pays du Bocage sans Frontières – Paysage Régional Hesbaye et Fourons)  
[ann-sophie.debergh@rlhv.be](mailto:ann-sophie.debergh@rlhv.be)  
0032(0)485 69 08 70

